

たいけんきょうしつ  
体験教室のしおり



たいけん  
※体験をしたところは  
ハンコを押してもらいましょう。



へいせい ねん がつ にち  
平成 27 年 7 月 29 日

なまえ  
名前

しだないさん

どうぐ なまえ  
道具の名前を ( ) にいれてみよう!

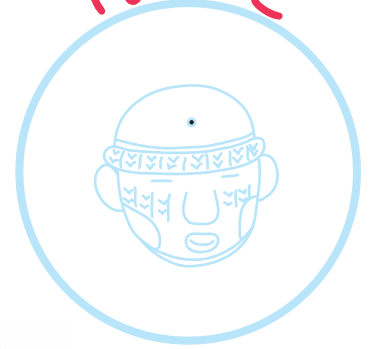
さいご  
リストは最後のページにあるよ

そくりょう

# 測量たいけん

ほんかんにしがわしゃこ  
本館西側車庫

はんこ



( レベル )

( トランシット )



( 三脚 )

たか きょり はか きかい  
高さや距離を測る機械です。

とお み  
のぞくと遠くのものもよく見えます。



はくつ

# 発掘たいけん

ほんかんじてんしゃおきば

本館自転車置き場

はんこ



すな

どき

つの

はくつ

砂のなかから土器や角などを発掘します。



( 竹べら )



( 移植ベラ )

( 絵筆 )

( 箕 )



やがい

ちょうさ

どうぐ

野外の調査ではほかの道具もつかいます。

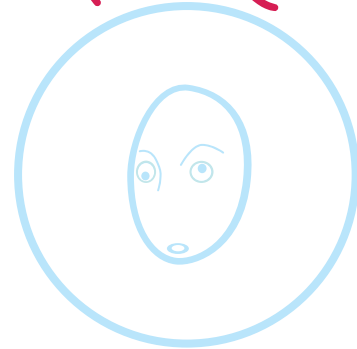
どきあらい

# 土器洗いたいけん

ほんかん1かい

本館1階

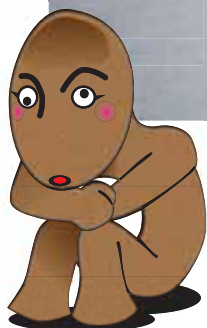
はんこ



ほ あ いぶつ みずあら よご  
掘り当てた遺物を水洗いして汚れを

おとします。

( ざる )



( 洗いおけ ) ( はぶらし )

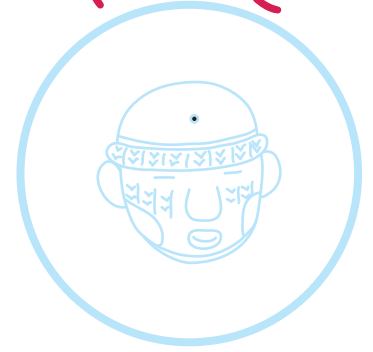
こすりすぎると模様もようがなくなってしまうので  
ていねいにあらいます。

どき  
土器パズルたいけん

ほんかん2かい

本館2階

はんこ



みほんを見ながら本物の土器で  
りったい  
立体パズルをします。

( 洗濯ばさみ )



( せっこう )



( ガムテープ )

しろ ぶぶん

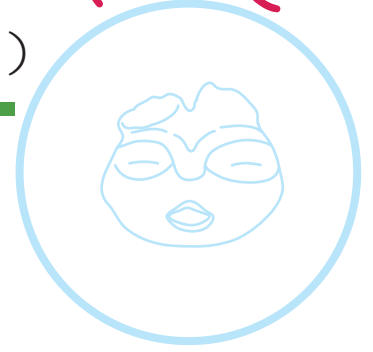
白い部分もパズルの部品です。

ぶひん

たくほん

# 拓本たいけん (もよううつしとり)

はんこ



ほんかん 1 かい

本館 1 階

どき こせん かみ すみ  
土器や古銭を紙でつつみ、墨をうったり、  
えんぴつ もよう  
鉛筆でこすったりして模様をだします。



( たんぽ )

( 画仙紙 )



( 墨 )



みず

水でぬらしたものを湿拓、ぬらさないものを

しったく

かんたく

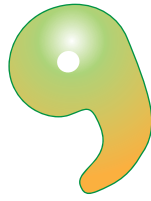
乾拓といえます。

てんじ

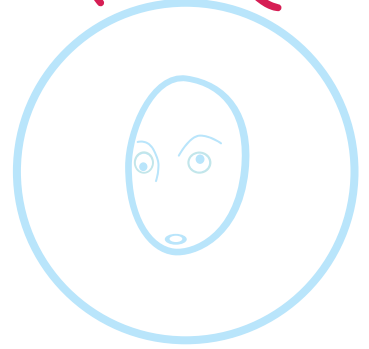
# 展示コーナー

ほんかんかいぎしつ

本館会議室



はんこ



いわてけんない はっくつ いぶつ かざ  
岩手県内で発掘された遺物が飾られて  
います。



さくねんの様子



なわ かい ねんど もよう つ たいけん  
縄や貝で粘土に模様を付ける体験も  
できます。



どうぐ  
道具リスト



ざる	<small>せんたく</small> 洗濯ばさみ	<small>えふで</small> 絵筆	レベル
<small>がせんし</small> 画仙紙	<small>いしょく</small> 移植べら	<small>すみ</small> 墨	<small>たけ</small> 竹べら
<small>み</small> 箕	トランシット	せっこう	はぶらし
ガムテープ	たんぽ	<small>あら</small> 洗いおけ	<small>さんきゃく</small> 三脚

やがい      はくつげんば  
野外の発掘現場も

ぜひみにきてください。

